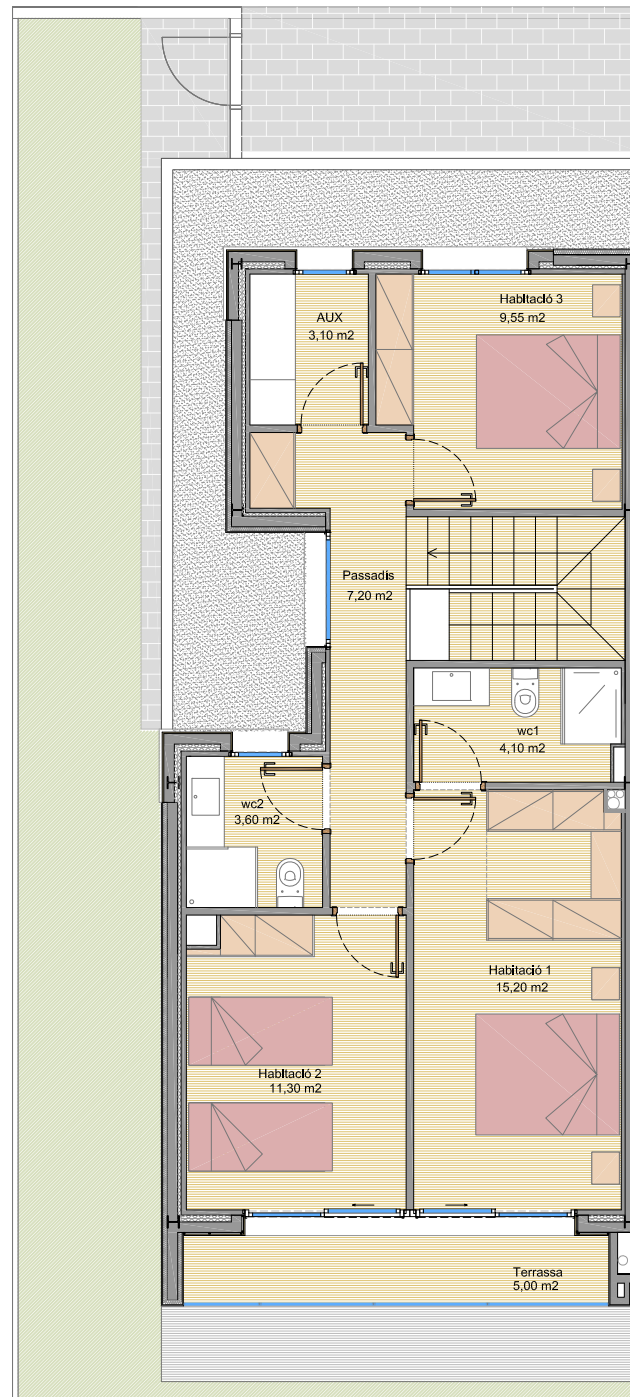
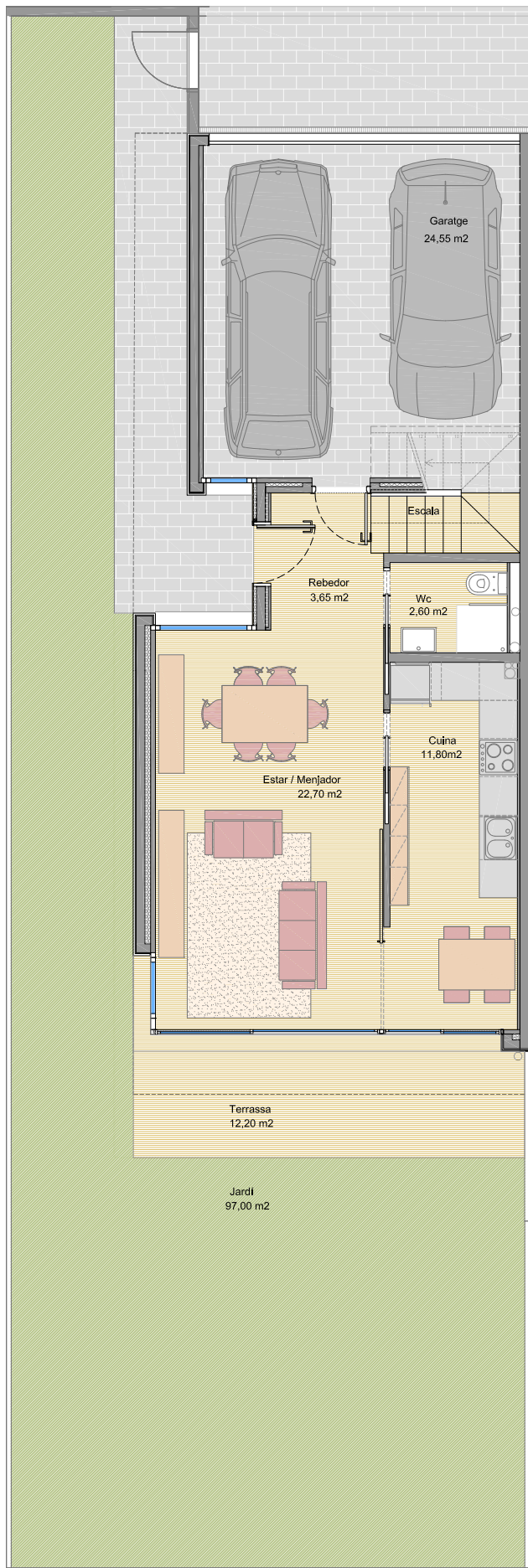




CASES UNIFAMILIARS

CRTA. DE LA GLEVA. - ST. HIPÒLIT DE VOLTREGÀ
HABITATGE 3 HABITACIONS - TIPUS A



PLANTA PRIMERA



ESCALA 1/100

SUPERFÍCIE ÚTIL PLANTA BAIXA	65,30 m ²
SUPERFÍCIE ÚTIL PLANTA PRIMERA	59,70 m ²
SUPERFÍCIE ÚTIL TOTAL	125,00 m ²
TERRASSES EXTERIORS - PORXO	17,20 m ²
JARDI	97,00 m ²
SUPERFÍCIE CONSTRUÏDA	149,60 m ²



LA SOCIETAT PROMOTORA ES RESERVA EL DRET D'EFFECTUAR DURANT L'OBRA, LES MODIFICACIONS NECESSÀRIES PER EXIGÈNCIES D'ORDRE TÈCNIC, JURÍDIC O COMERCIAL. LES SUPERFÍCIES SON SUSCEPTIBLES DE CANVIS PER EXIGÈNCIES TÈCNiques.

PLANTA BAIXA