

JOSEP MARIA SERT

EDIFICI PLURIFAMILIAR D'HABITATGES EN TESTERA



LA SOCIETAT PROMOTORA ES RESERVA EL DRET D'EFFECTUAR DURANT L'OBRA, LES MODIFICACIONS NECESSÀRIES PER EXIGÈNCIES D'ORDRE TÈCNIC, JURÍDIC O COMERCIAL. LES SUPERFÍCIES SÓN SUSCEPTIBLES DE CANVIS PER EXIGÈNCIES TÈCNiques.

JOSEP MARIA SERT

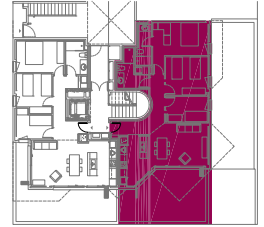
EDIFICI PLURIFAMILIAR D'HABITATGES EN TESTERA



LA SOCIETAT PROMOTORA ES RESERVA EL DRET D'EFFECTUAR DURANT L'OBRA, LES MODIFICACIONS NECESSÀRIES PER EXIGÈNCIES D'ORDRE TÈCNIC, JURÍDIC O COMERCIAL. LES SUPERFÍCIES SÓN SUSCEPTIBLES DE CANVIS PER EXIGÈNCIES TÈCNiques.

JOSEP MARIA SERT

PLANTA BAIXA. PORTA SEGONA
HABITATGE DE TRES HABITACIONS



QUADRE DE SUPERFÍCIES

SUPERFÍCIE CONSTRUÏDA

HABITATGE Baixos 2a 98.14 m²

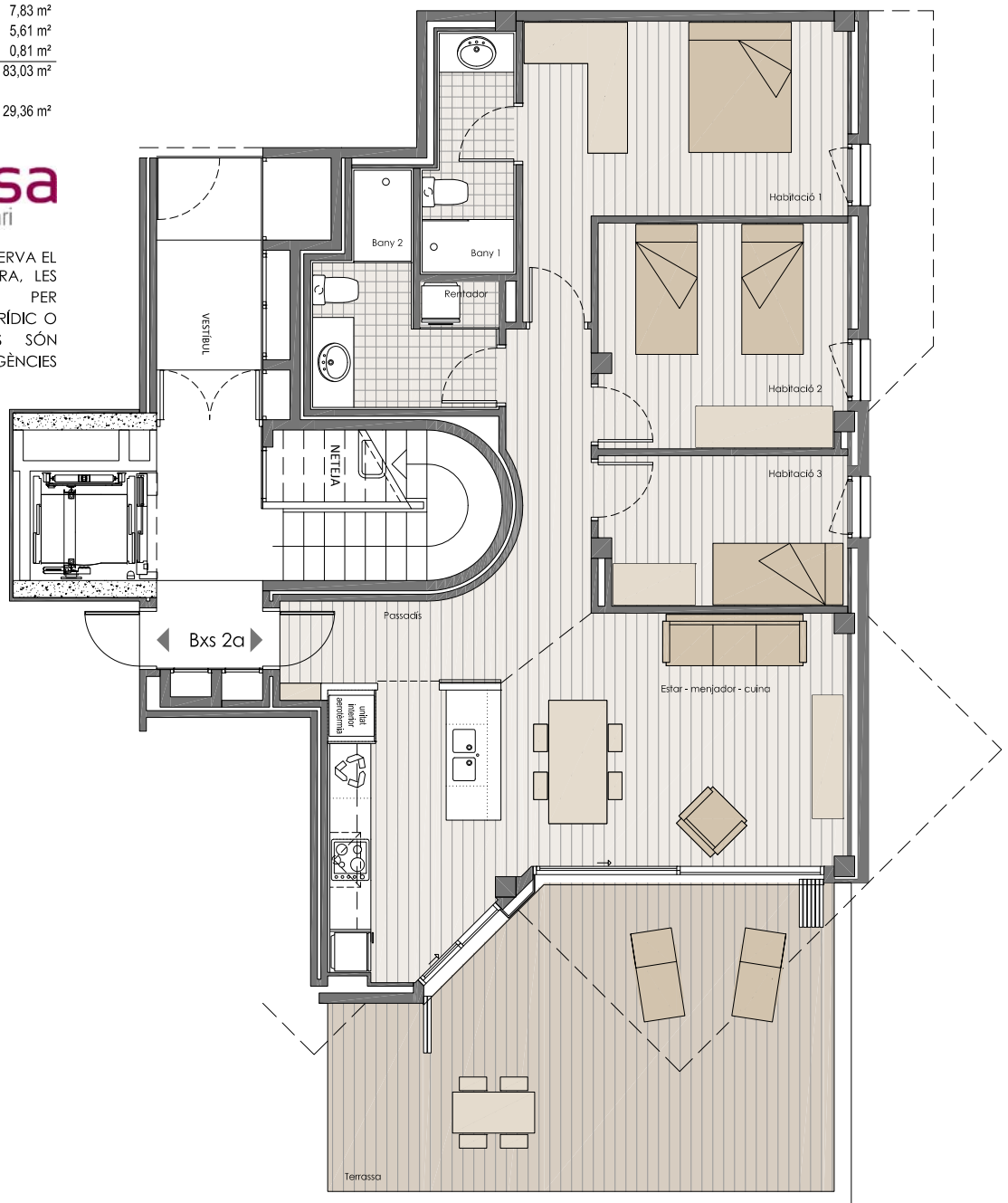
SUPERFÍCIES ÚTILS Bxs 2a

DISTRIBUÏDOR	9,84 m ²
SALA D'ESTAR-CUINA	27,84 m ²
HABITACIÓ 1	15,06 m ²
BANY 1	4,18 m ²
HABITACIÓ 2	11,87 m ²
HABITACIÓ 3	7,83 m ²
BANY 2	5,61 m ²
RENTADOR	0,81 m ²
TOTAL SUP. ÚTIL HABITATGE 0B	83,03 m²

TERRASSA 29,36 m²



LA SOCIETAT PROMOTORA ES RESERVA EL DRET D'EFFECTUAR DURANT L'OBRA, LES MODIFICACIONS NECESSÀRIES PER EXIGÈNCIES D'ORDRE TÈCNIC, JURÍDIC O COMERCIAL. LES SUPERFÍCIES SÓN SUSCEPTIBLES DE CANVIS PER EXIGÈNCIES TÈCNiques.



ESCALA 1/100