

JOSEP MARIA SERT

EDIFICI PLURIFAMILIAR D'HABITATGES EN TESTERA



LA SOCIETAT PROMOTORA ES RESERVA EL DRET D'EFFECTUAR DURANT L'OBRA, LES MODIFICACIONS NECESSÀRIES PER EXIGÈNCIES D'ORDRE TÈCNIC, JURÍDIC O COMERCIAL. LES SUPERFÍCIES SÓN SUSCEPTIBLES DE CANVIS PER EXIGÈNCIES TÈCNiques.

JOSEP MARIA SERT

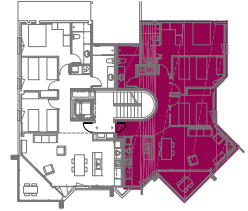
EDIFICI PLURIFAMILIAR D'HABITATGES EN TESTERA



LA SOCIETAT PROMOTORA ES RESERVA EL DRET D'EFFECTUAR DURANT L'OBRA, LES MODIFICACIONS NECESSÀRIES PER EXIGÈNCIES D'ORDRE TÈCNIC, JURÍDIC O COMERCIAL. LES SUPERFÍCIES SÓN SUSCEPTIBLES DE CANVIS PER EXIGÈNCIES TÈCNiques.

JOSEP MARIA SERT

PLANTA PRIMERA. PORTA SEGONA
HABITATGE DE TRES HABITACIONS



QUADRE DE SUPERFÍCIES

SUPERFÍCIE CONSTRUÏDA

HABITATGE 1r 2a 111,76 m²

SUPERFÍCIES ÚTILS 1r 2a

DISTRIBUÏDOR	12,31 m ²
SALA D'ESTAR-CUINA	30,66 m ²
HABITACIÓ 1	16,99 m ²
BANY 1	5,15 m ²
HABITACIÓ 2	11,78 m ²
HABITACIÓ 3	10,67 m ²
BANY 2	6,16 m ²
RENTADOR	1,05 m ²
TOTAL SUP. ÚTIL HABITATGE 1B	94,77 m²

TERRASSA 6,44 m²



LA SOCIETAT PROMOTORA ES RESERVA EL DRET D'EFFECTUAR DURANT L'OBRA, LES MODIFICACIONS NECESSÀRIES PER EXIGÈNCIES D'ORDRE TÈCNIC, JURÍDIC O COMERCIAL. LES SUPERFÍCIES SÓN SUSCEPTIBLES DE CANVIS PER EXIGÈNCIES TÈCNiques.

